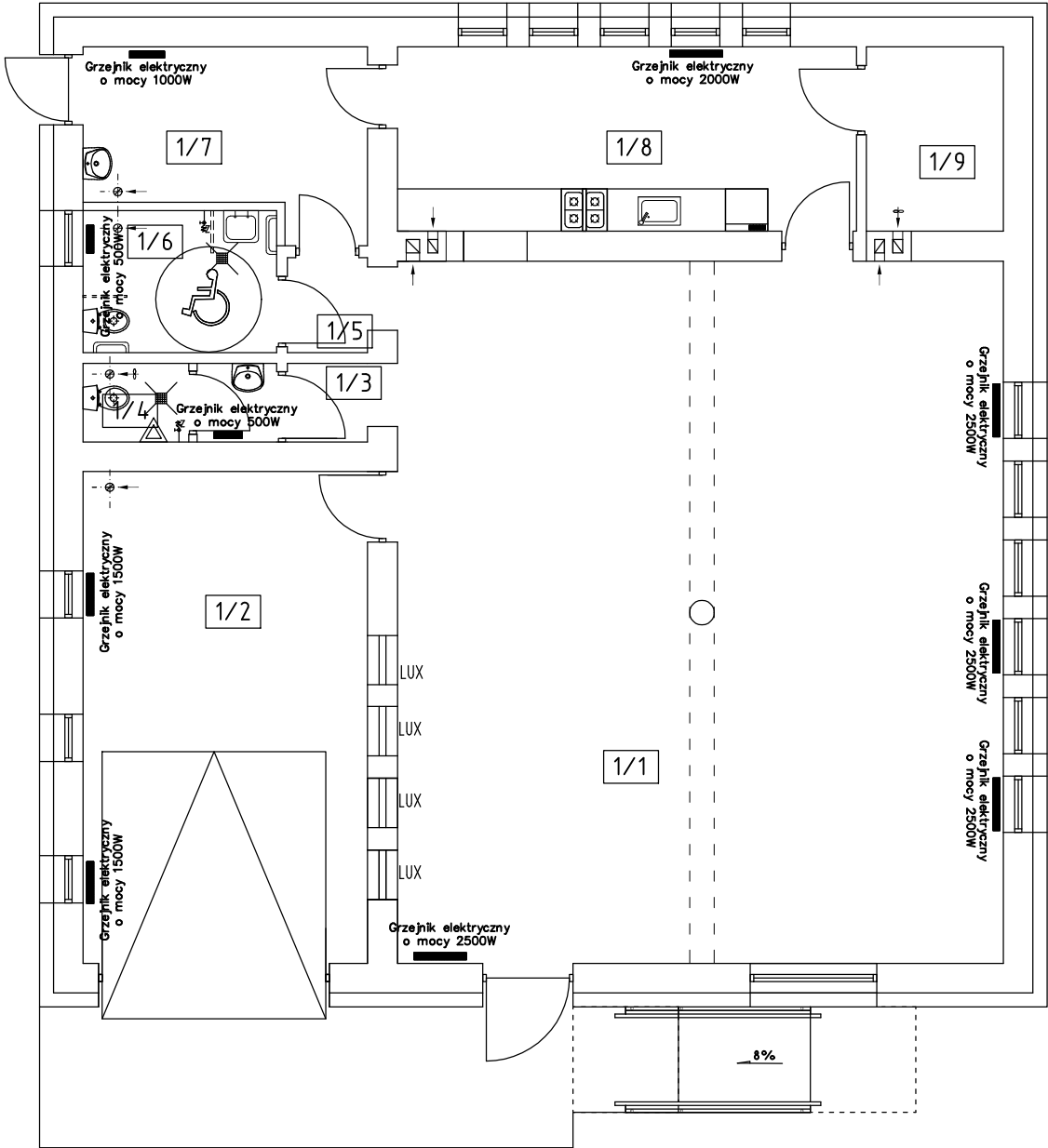


RZUT PARTERU  
skala 1:100



Lp.	NAZWA	m2	POSADZKA
1/1	ŚWIETLICA	85,87	Gres
1/2	POM. GOSPODARCZE	28,23	Gres
1/3	KOMUNIKACJA	1,28	Gres
1/4	WC MĘSKIE	2,94	Gres
1/5	KOMUNIKACJA	1,54	Gres
1/6	WC DAMSKIE+ NIEPEŁNOSPRAWNI	5,55	Gres
1/7	POM. GOSPODARCZE	9,65	Gres
1/8	ROZDZIALNIA POSILKÓW	17,08	Gres
1/9	POM. GOSPODARCZE	5,11	Gres
RAZEM		157,25	

Powierzchnia zabudowy:204,34m2

 <b>EKO-DOM</b> projekty budowlane		26–200 Końskie ul. Pocztowa 10 tel. 509 790 955		
Inwestor: Gmina Fatków ul. Zamkowa 1a, 26–260 Fatków		Nazwa obiektu: Budynek świetlicy wiejskiej		
Projektował: mgr inż. Stanisław Grudzień upr. bud. w spec. konstrukcyjno – inżynierskiej nr ewid. 228/KL/72		Adres: Starzechowice, gm.Fatków działka nr 1662	Data: 10.2022	
		Stadium: Projekt budowlany	Skala: 1:100	
Opracował: mgr inż. Marcin Pawlik		Branża: Sanitarna	Nr rys. S–03	
		Przedmiot rysunku: Rzut parteru–instalacja ogrzewania		